

PIGUŁKA WIEDZY



#142 *Obwinianie a mówienie
o potrzebach...*

WIEDZA W PIGUŁCE

Informacja zwrotna oparta na faktach. i... obwiniająca....

Informacja zwrotna bez obwiniania... Początek jest taki sam - FAKTY, ale potem....

Po raz drugi proszę Cię
o przygotowanie
formatki zamówienia Przep...



1

fakty+potrzeby+ważność

I dalej jej
nie mam

...raszam



2

Bez formatki
robienie
zamówień
zajmuje dużo
więcej czasu

Ktoś tu wzbudza
moje poczucie
winy. Nie lubię

A i tak już
siedzimy po
godzinach

Aaa!
Szybko, jakieś
usprawiedliwienie!!

Nie
miałam
czasu, bo....



Obwiniam
i robi się
niezręcznie

3a

4a

Ta formatka jest dla
mnie ważna.
Usprawni znacząco
nasze działania

gdy zautomatyzujesz
proces

Lecę
zrobić!

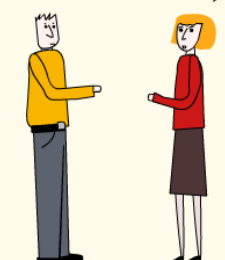
Mówienie
o tym, że czegoś
potrzebuję
i że to
jest ważne

Jest jakoś
łatwiejsze...



3b

4b





1

Która forma bardziej na Ciebie działa?

Szczerze?

Obie na mnie działają

Zrobię to, co powinnam...

2

Hmm, to może nie ma co się wysilać, tylko dalej obwiniać...

Wysilaj się!

3

Przy obwinianiu czuję się źle.

Uważam, że manipulujesz moim poczuciem winy!

Koncentruję się na szukaniu usprawiedliwień!

Tracę do Ciebie sympatię

4

W drugiej koncentruję się na zadaniu, a nie poczuciu winy.

Mniej skupiam się na obronie swojego EGO, a bardziej na rozwiązaniu.

5

Czyli wolisz mówienie o potrzebach?

To będę używać obwiniania, dopiero jak mówienie o potrzebach nie zadziała...

Postaram się nie dopuszczać do takiej sytuacji!

A Ty?

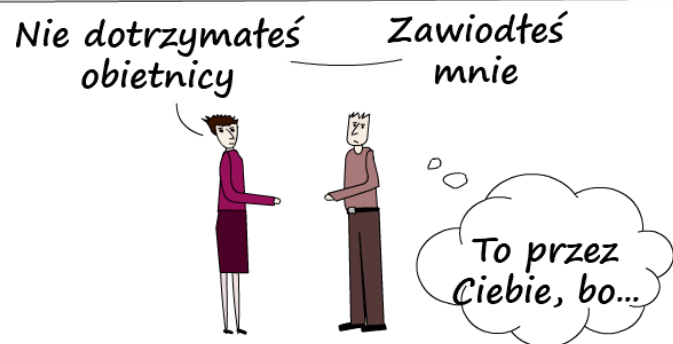
Masz potrzebę wzbudzania poczucia winy?

Czy wolisz wzmacniać zaangażowanie bez manipulacji?

Nasza propozycja konstruktywnego mówienia o potrzebach:



zamień na...



Dlaczego to ważne, by nie obwiniać a mówić o potrzebach?

**Obwinianie powoduje, że ludzie mają
ochotę się usprawiedliwiać, bronić.
Takie usprawiedliwianie często
powoduje irytację menedżera.**

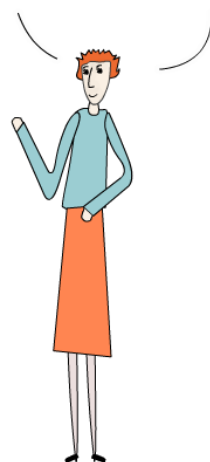
**W ten sposób oboje - pracownik oraz
menedżer, wychodzą
z rozmowy w złym nastroju**

**Mówienie o potrzebach wzmacnia
empatię. Obydwu stron.**

**Menedżer, mówiący o potrzebach,
pokazuje jednocześnie że pracownik
jest dla niego ważny.**

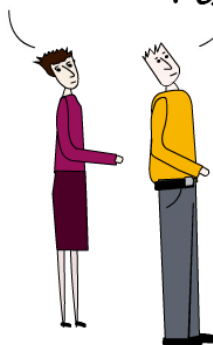
To jak?
Jesteś słabym menadżerem/
menadżerką, który/a nie radzi
sobie z emocjami i nie potrafi
odpowiednio budować relacji?

Czy jesteś dojrzałym/a menedżerem/
menadżerką, który/a potrafi jasno mówić
o swoich potrzebach, z szacunkiem
i życzliwością do pracowników?

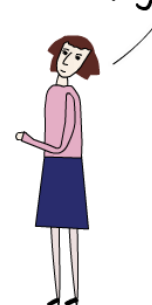


Nooo! To dopiero
było niezłe
obwinienie!!

Po takim tekście
naprawdę jej nie lubię.
I czuję totalny opór!



To drugie jest
rzuceniem pewnego
wyzwania...





dobry trener

Chcesz powiedzieć, że pigutka Ci się podobała?

Masz pytanie?

Napisz:
kontakt@dobrytrener.pl

A może chcesz powiedzieć, że pigutka Ci się bardzo podobała?



Łap pigułkę...

